

**Варианты письменных заданий аудиторной контрольной работы №1
по дисциплине «Стратегия и тактика управления развитием таможенного
администрирования»**

Вариант №1

1. Практическая задача.

Представьте и опишите основные элементы и связи базовой модели управления организацией.

Постановка задачи:

Какие элементы входят в базовую модель?

Определите основные связи в базовой модели.

Определите контуры управления в базовой модели.

Представьте алгоритм управления функционированием и развитием организацией в рамках контура управления по результату. Раскройте условия содержательного отличия алгоритма.

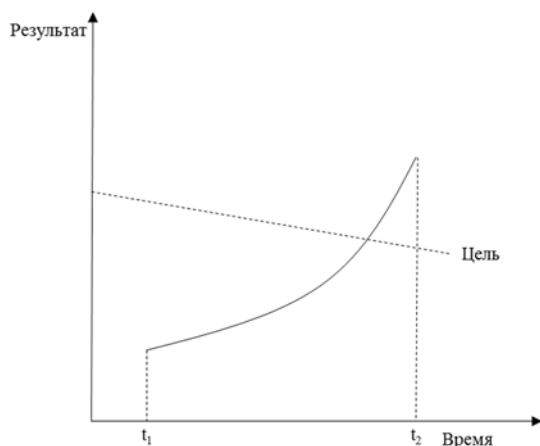
2. Практическая задача.

Модельное представление документов стратегического планирования.

3. Практическая задача.

Определите условия решения задач управления развитием и функционированием организации на представленном графике. Составьте алгоритм решения задачи управления развитием. Предложите графическое решение задачи.

Условие задачи:



Вариант №2

1. Практическая задача.

Представьте и опишите основные элементы и связи базовой модели управления организацией.

Постановка задачи:

Какие элементы входят в базовую модель?

Определите основные связи в базовой модели.

Определите контуры управления в базовой модели.

Представьте алгоритм управления функционированием и развитием организацией в рамках контура прогнозного управления. Раскройте условия содержательного отличия алгоритма.

2. Практическая задача.

Модельное представление документов стратегического планирования.

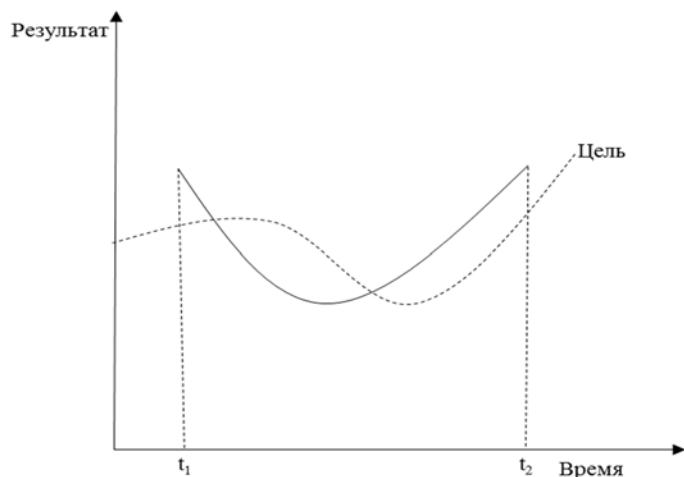
3. Практическая задача.

Определите условия решения задач управления организацией на представленном графике.

Представьте алгоритм решения задачи управления функционированием организации.

Предложите графическое решение данной задачи.

Условие задачи:



Вариант №3

1. Практическая задача.

Представьте и опишите основные элементы и связи базовой модели управления организацией.

Постановка задачи:

Какие элементы входят в базовую модель?

Определите основные связи в базовой модели.

Определите контуры управления в базовой модели.

Представьте алгоритм управления функционированием и развитием организацией в рамках контура операционного управления. Раскройте условия содержательного отличия алгоритма.

2. Практическая задача.

Модельное представление документов стратегического планирования.

3. Практическая задача.

Представьте графическую модель управления деятельностью таможенного органа и опишите алгоритм решения задачи управления в условиях конкретной ситуации.

Постановка задачи:

Охарактеризуйте условия решения задач управления в графоаналитической форме.

Определите графические условия решения задач управления в текущий момент времени.

Определите проблемы, возникающие в процессе управления в текущий момент времени.

Определите начальные условия для решения задачи управления функционированием на графике, определите проблему и дайте графическое ее решение. Представьте последовательность действий руководителя в виде алгоритма.

Вариант №4

1. Практическая задача.

Представьте и опишите основные элементы и связи базовой модели управления организацией.

Постановка задачи:

Какие элементы входят в базовую модель?

Определите основные связи в базовой модели.

Определите контуры управления в базовой модели.

Представьте алгоритм управления функционированием и развитием организацией в рамках контура централизованного управления. Раскройте условия содержательного

отличия алгоритма.

2. Практическая задача.

Модельное представление документов стратегического планирования.

3. Практическая задача.

Представьте графическую модель управления деятельностью таможенного органа и опишите алгоритм решения задачи управления в условиях конкретной ситуации.

Постановка задачи:

Охарактеризуйте условия решения задач управления в графоаналитической форме.

Определите графические условия решения задач управления в текущий момент времени.

Определите проблемы, возникающие в процессе управления в текущий момент времени.

Определите начальные условия для решения задачи управления развитием на графике, определите проблему и дайте графическое ее решение. Представьте последовательность действий руководителя в виде алгоритма.

Вариант №5

1. Практическая задача.

Представьте и опишите основные элементы и связи базовой модели управления организацией.

Постановка задачи:

Какие элементы входят в базовую модель?

Определите основные связи в базовой модели.

Определите контуры управления в базовой модели.

Представьте алгоритм управления функционированием и развитием организацией в рамках контура прогнозного управления. Раскройте условия содержательного отличия алгоритма.

2. Практическая задача.

Модельное представление документов стратегического планирования.

3. Практическая задача.

Представьте графоаналитическую модель управления деятельностью таможенного органа и опишите алгоритм решения задачи управления в условиях конкретной ситуации.

Постановка задачи:

Охарактеризуйте условия решения задач управления в графоаналитической форме.

Определите графические условия решения задач управления на заданном временном интервале.

Определите проблемы, возникающие в процессе управления на заданном временном интервале.

Определите условия решения задач управления функционированием и развитием на представленном Вами графике. Предложите графическое решение проблем.

Раскройте общий алгоритм решения задачи на заданном временном интервале.

Вариант №6

1. Практическая задача.

Представьте и опишите основные элементы и связи базовой модели управления организацией.

Постановка задачи:

Какие элементы входят в базовую модель?

Определите основные связи в базовой модели.

Определите контуры управления в базовой модели.

Представьте алгоритм управления функционированием и развитием организацией в рамках контура управления по результату. Раскройте условия содержательного

отличия алгоритма.

2. Практическая задача.

Модельное представление документов стратегического планирования.

3. Практическая задача.

Представьте графоаналитическую модель управления деятельностью таможенного органа и опишите алгоритм решения задачи управления в условиях конкретной ситуации.

Постановка задачи:

Охарактеризуйте условия решения задач управления в графоаналитической форме.

Определите графические условия решения задач управления на заданном временном интервале.

Определите проблемы, возникающие в процессе управления на заданном временном интервале.

Определите условия решения задачи управления функционированием на представленном Вами графике. Предложите графическое решение проблем.

Раскройте общий алгоритм решения задачи управления функционированием на заданном временном интервале.

Вариант №7

1. Практическая задача.

Представьте и опишите основные элементы и связи базовой модели управления организацией.

Постановка задачи:

Какие элементы входят в базовую модель?

Определите основные связи в базовой модели.

Определите контуры управления в базовой модели.

Представьте алгоритм управления функционированием и развитием организацией в рамках контура централизованного управления. Раскройте условия содержательного отличия алгоритма.

2. Практическая задача.

Модельное представление документов стратегического планирования.

3. Практическая задача.

Представьте графоаналитическую модель управления деятельностью таможенного органа и опишите алгоритм решения задачи управления в условиях конкретной ситуации.

Постановка задачи:

Охарактеризуйте условия решения задач управления в графоаналитической форме.

Определите графические условия решения задач управления на заданном временном интервале.

Определите проблемы, возникающие в процессе управления на заданном временном интервале.

Определите условия решения задачи управления развитием на представленном Вами графике. Предложите графическое решение проблем.

Раскройте общий алгоритм решения задачи управления развитием на заданном временном интервале.

Вариант №8

1. Практическая задача.

Представьте и опишите основные элементы и связи базовой модели управления организацией.

Постановка задачи:

Какие элементы входят в базовую модель?

Определите основные связи в базовой модели.

Определите контуры управления в базовой модели.

Представьте алгоритм управления функционированием и развитием организацией в рамках контура прогнозного управления. Раскройте условия содержательного отличия алгоритма.

2. Практическая задача.

Модельное представление документов стратегического планирования.

3. Практическая задача.

Опишите алгоритм позиционирования учебного заведения на матрице БКГт.

Постановка задачи:

Перечислите и охарактеризуйте инструменты, позволяющие представить позицию учебного заведения.

Раскройте содержание алгоритма технологии позиционирования.

Определите позицию учебного заведения на матрице БКГт.

Проанализируйте позицию учебного заведения.

Предложите стратегию выхода учебного заведения на устойчивую позицию.

Вариант №9

1. Практическая задача.

Представьте и опишите основные элементы и связи базовой модели управления организацией.

Постановка задачи:

Какие элементы входят в базовую модель?

Определите основные связи в базовой модели.

Определите контуры управления в базовой модели.

Представьте алгоритм управления функционированием и развитием организацией в рамках контура операционного управления. Раскройте условия содержательного отличия алгоритма.

2. Практическая задача.

Модельное представление документов стратегического планирования.

3. Практическая задача.

Опишите алгоритм позиционирования таможенного поста на матрице БКГт.

Постановка задачи:

Перечислите и охарактеризуйте инструменты, позволяющие представить позицию таможенного поста.

Раскройте содержание алгоритма технологии позиционирования.

Определите позицию таможенного поста на матрице БКГт.

Проанализируйте позицию таможенного поста.

Предложите стратегию выхода таможенного поста на устойчивую позицию.

Вариант №10

1. Практическая задача.

Представьте и опишите основные элементы и связи базовой модели управления организацией.

Постановка задачи:

Какие элементы входят в базовую модель?

Определите основные связи в базовой модели.

Определите контуры управления в базовой модели.

Представьте алгоритм управления функционированием и развитием организацией в рамках контура прогнозного управления. Раскройте условия содержательного отличия алгоритма.

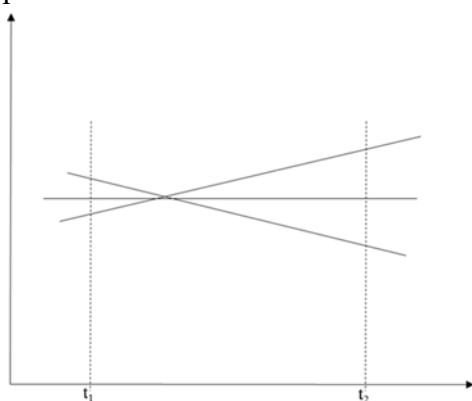
2. Практическая задача.

Модельное представление документов стратегического планирования.

3. Практическая задача.

Постановка задачи:

Докажите, что на заданном интервале проблема развития. Представьте графическое решение.



Вариант №11

1. Практическая задача.

Представьте и опишите основные элементы и связи базовой модели управления организацией.

Постановка задачи:

Какие элементы входят в базовую модель?

Определите основные связи в базовой модели.

Определите контуры управления в базовой модели.

Представьте алгоритм управления функционированием и развитием организацией в рамках контура управления по результату. Раскройте условия содержательного отличия алгоритма.

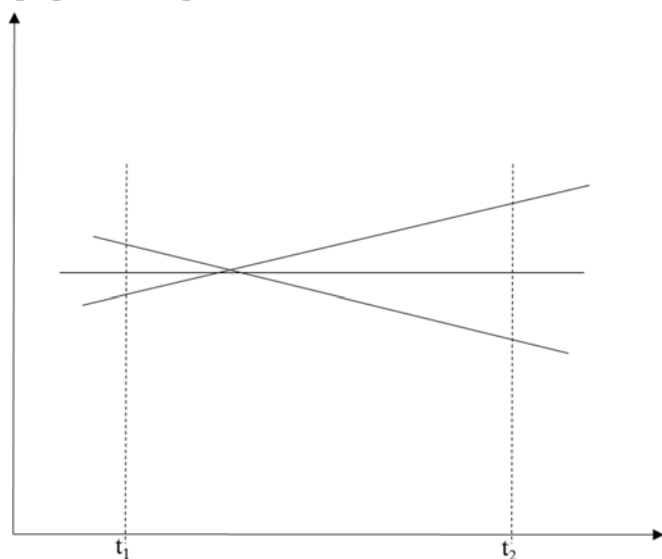
2. Практическая задача.

Модельное представление документов стратегического планирования.

3. Практическая задача.

Постановка задачи:

Докажите, что на заданном интервале имеется проблема функционирования. Представьте графическое решение.



Вариант №12

1. Практическая задача.

Представьте и опишите основные элементы и связи базовой модели управления организацией.

Постановка задачи:

Какие элементы входят в базовую модель?

Определите основные связи в базовой модели.

Определите контуры управления в базовой модели.

Представьте алгоритм управления функционированием и развитием организацией в рамках контура управления по результату. Раскройте условия содержательного отличия алгоритма.

2. Практическая задача.

Модельное представление документов стратегического планирования.

3. Практическая задача.

Постановка задачи:

Докажите, что на заданном интервале нет проблем.

